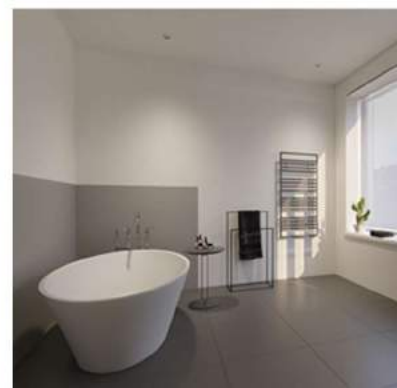


## Wohnflächen:

Kochen / Essen / Wohnen	30,10 m <sup>2</sup>
Schlafen 1	15,10 m <sup>2</sup>
Schlafen 2	12,23 m <sup>2</sup>
Bad	11,29 m <sup>2</sup>
Abstellraum	4,66 m <sup>2</sup>
Flur	7,05 m <sup>2</sup>
Terrasse	21,00 m <sup>2</sup>
(mit insgesamt 10,5 m <sup>2</sup> in Wohnfläche enthalten)	
<b>Gesamt</b>	<b>90,93 m<sup>2</sup></b>

Die private Terrasse lädt zum unbeschwerten Verweilen ein.



# 1. Obergeschoss

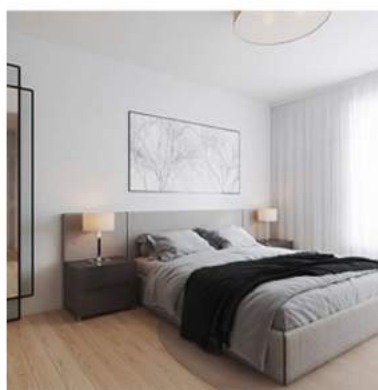


Wohnflächen:

Kochen / Essen / Wohnen	51,30 m <sup>2</sup>
Schlafen 1	17,87 m <sup>2</sup>
Schlafen 2	10,03 m <sup>2</sup>
Schlafen 3	14,03 m <sup>2</sup>
Bad 1	5,60 m <sup>2</sup>
Bad 2	5,60 m <sup>2</sup>
Abstellraum	4,91 m <sup>2</sup>
Flur	12,64 m <sup>2</sup>
Loggia	15,20 m <sup>2</sup>
(mit insgesamt 7,6 m <sup>2</sup> in Wohnfläche enthalten)	

Gesamt 129,58 m<sup>2</sup>

Die moderne Raumaufteilung lässt keine Wünsche offen.



## 2. Obergeschoss



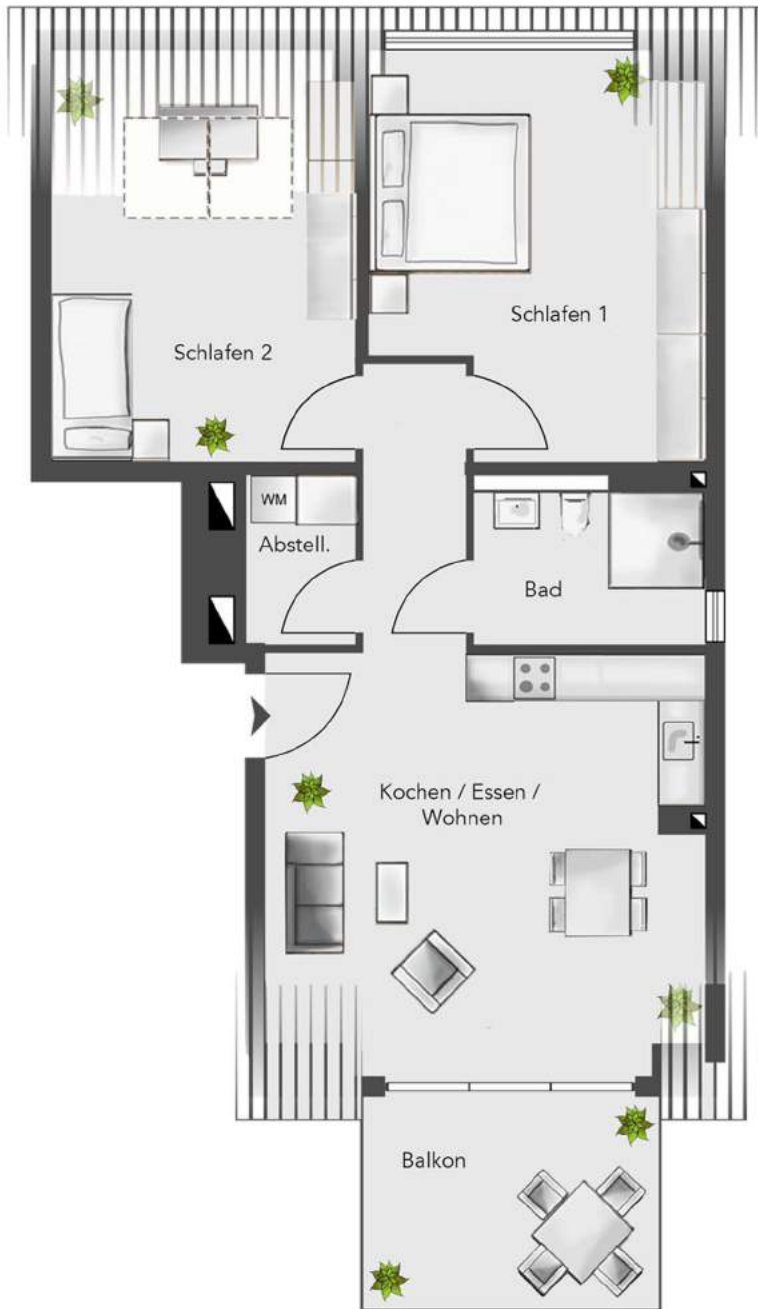
Wohnflächen:

Kochen / Essen / Wohnen	32,11 m <sup>2</sup>
Schlafen 1	14,84 m <sup>2</sup>
Schlafen 2	13,20 m <sup>2</sup>
Bad	6,61 m <sup>2</sup>
Abstellraum	2,97 m <sup>2</sup>
Flur	5,27 m <sup>2</sup>
Dachterrasse (mit insgesamt 22,55 m <sup>2</sup> in Wohnfläche enthalten)	45,10 m <sup>2</sup>
<b>Gesamt</b>	<b>97,55 m<sup>2</sup></b>

Die großzügige Dachterrasse  
wird zum exklusiven Rückzugsort.



# 3. Obergeschoss



Wohnflächen:

Kochen / Essen / Wohnen	24,60 m <sup>2</sup>
Schlafen 1	17,70 m <sup>2</sup>
Schlafen 2	13,56 m <sup>2</sup>
Bad	5,27 m <sup>2</sup>
Abstellraum	2,46 m <sup>2</sup>
Flur	4,10 m <sup>2</sup>
Balkon	8,40 m <sup>2</sup>
(mit insgesamt 4,2 m <sup>2</sup> in Wohnfläche enthalten)	

Gesamt 71,89 m<sup>2</sup>

Die herrliche Aussicht ins tiefe Grün macht jeden Tag zu einem Erlebnis.

